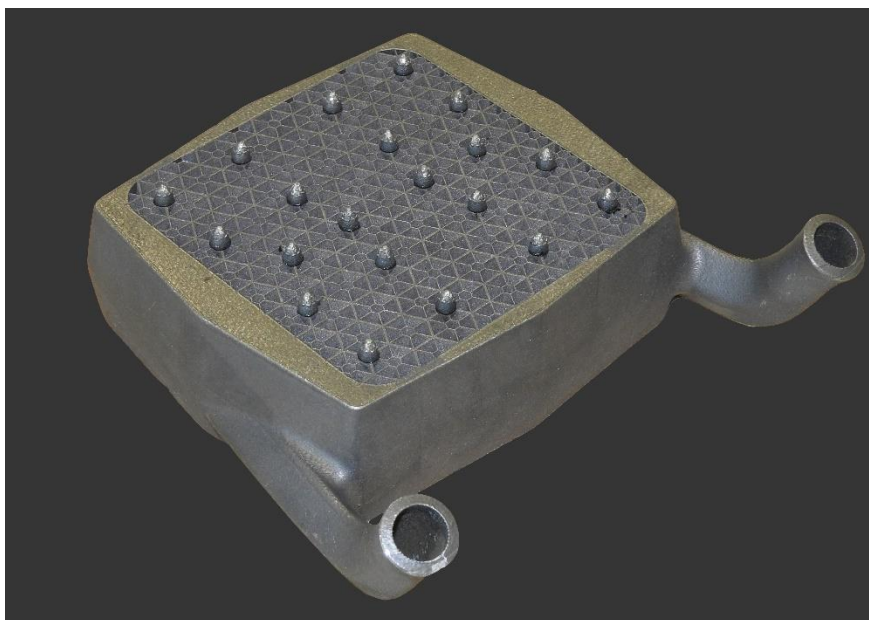


FOTO



TESTO DESCRITTIVO

Motorbike radiator

Component represents the design for SLM manufacturing of a motorbike radiator; cooling channels are designed to better perform the heat exchange, to reduce the use of supports and finishing operations.

Designed by Davide Raffaelli

- Dimensioni: 165x155x45 mm- Peso: 445 g
- Materiale: Alluminio AlSi10Mg
- Processo di Produzione: Selective Laser Melting

AZIENDA/ORGANIZZAZIONE

Ragione sociale: **Politecnico di Milano – Dipartimento di Meccanica - AddMeLab**
Indirizzo: **Via Privata Giuseppe La Masa, 1, 20156 Milano MI**
Sito: <http://www.addmelab.polimi.it/>

PERSONA DI CONTATTO

Nome: **Ali Gokhan Demir**
E-mail: aligokhan.demir@polimi.it