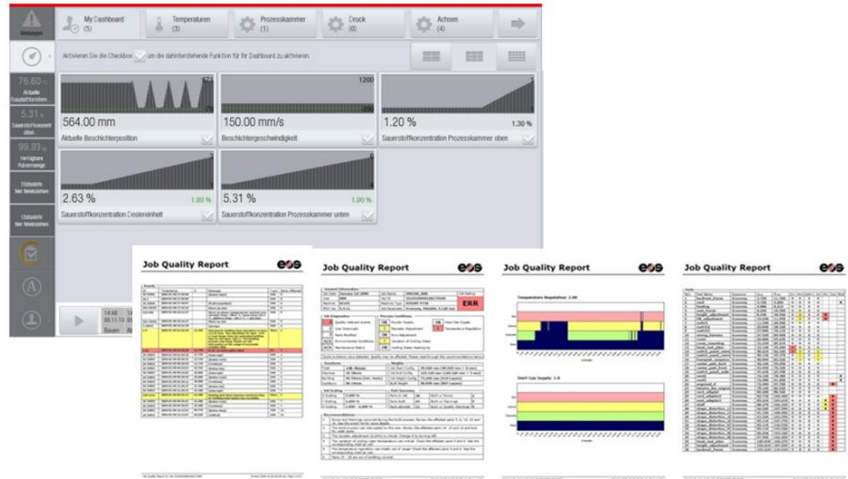


## FOTO



## TESTO DESCRITTIVO

### Sistema EOSINT M290

EOSINT M290 è la macchina di medie dimensioni per applicazioni di fusione diretta di polveri di metallo, caratterizzata da:

- laser in fibra da 400 W ed ottiche di precisione per dimensione fascio lungo tutto il piano di lavoro inferiore ad 0,1 mm e garantire alta risoluzione nella riproduzione dei dettagli
- camera di lavoro da 250x250x325 mm
- lavorazioni in modalità duale sia in argon sia in azoto
- materiali a disposizione: acciaio inox (17-4; 15-5; 316L), acciaio marangonico (1.2709); superleghe base cromo (Co-Cr ASTM75 e dentale), superleghe base nickel (IN718,1N625,HX), titanio (Ti64 Grado 5; Ti CP Gr2; ELI) e spessori di costruzione anche variabili. per dati tecnici aggiornati inclusi la produttività oraria si veda [www.eos.info](http://www.eos.info)
- accessori per cambio rapido della polvere di metallo da utilizzare (IPCM)
- parametri di processo sia ottimizzati da EOS per massime prestazioni della tecnologia sia aperti per consentire all'utente sviluppi specifici
- sofisticato sistema di eliminazione dei condensati grazie all'utilizzazione di una attrezzatura di filtrazione a doppio stadio e turbina di depressione, ugelli specifici di creazione flusso laminare ad alta velocità (5 m/sec); tecniche di scansione laser upside-down
- ampia gamma di sensori per il monitoraggio dei parametri di processo ed elaborazione di rapporti di qualità (si veda immagine)
- architettura software per gestire dati anche di grandi dimensioni

### AZIENDA/ORGANIZZAZIONE

**EOS srl Electro Optical Systems**  
**Indirizzo:** Via Gallarate, 94 Milano  
**Sito web:** [www.eos.info](http://www.eos.info)

### PERSONA DI CONTATTO

**Vito Chinellato Telefono:** +390233401659  
**E-mail:** [info-italy@eos.info](mailto:info-italy@eos.info)  
[Vito.Chinellato@eos.info](mailto:Vito.Chinellato@eos.info)